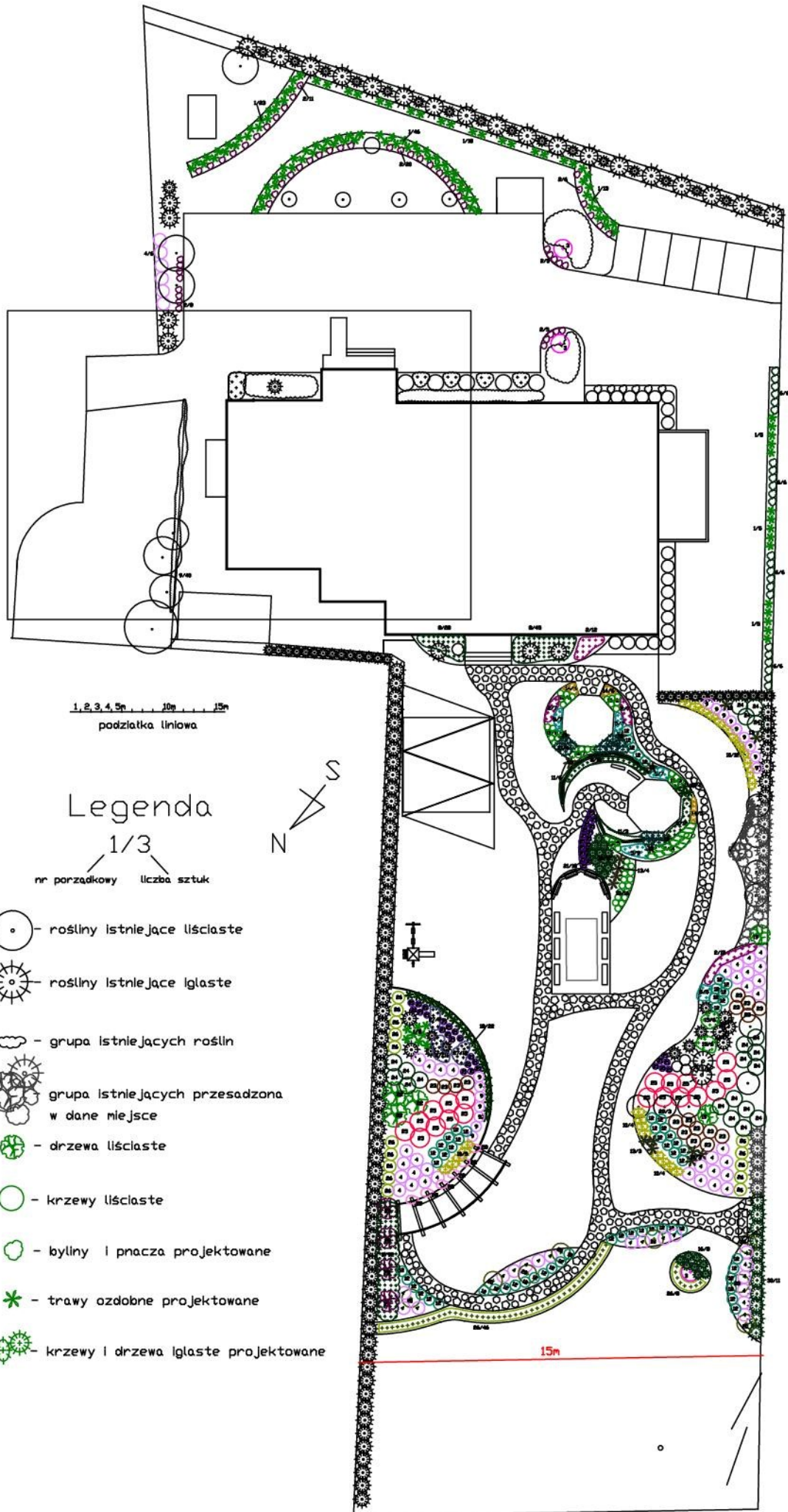
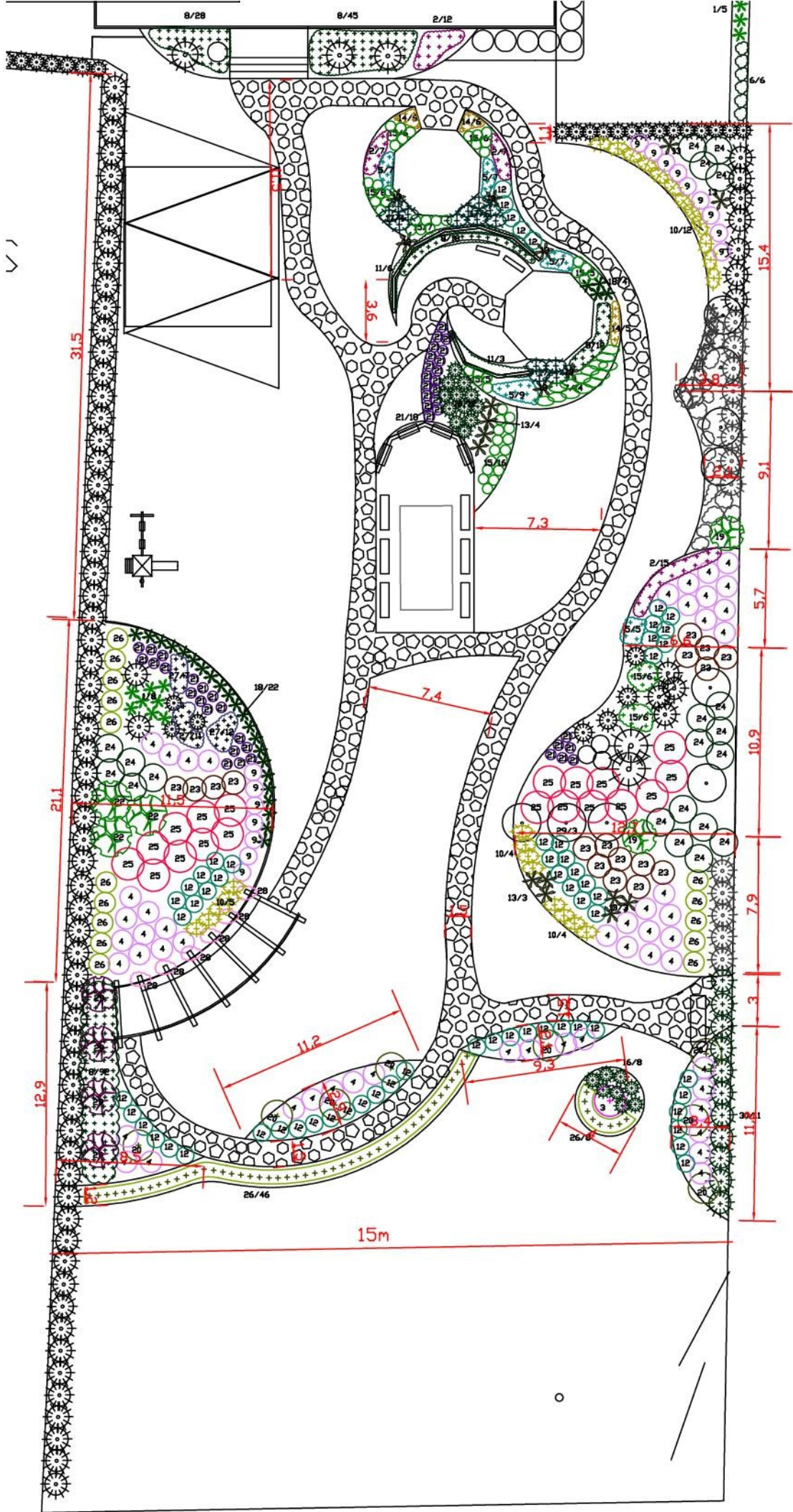


PROJEKT ZAGOSPODAROWANIA OGRODU W FAŁKOWIE





Lampa solarna – 6 sztuk

Lampa solarna LED 60W z panelem solarnym oraz czujnikami zmierzchu i ruchu o mocy 60W na słupie o wysokości 4 m, stalowym i ocynkowanym lub lakierowanym lub aluminiowym

Dane Techniczne:

Pilot zdalnego sterowania

Moc: 60W

Czujnik ruchu: TAK

Czujnik zmierzchu: TAK

Pilot sterujący lampą: TAK

Klasa wodoodporności: IP66

Żywotność diód LED: 50000h

Kąt świecenia: 120°

Kolor światła: 6000k (biały zimny)

Temperatura pracy: -30 DO 60°C,

Zasięg czujnika ruchu: 8-12 m (wiązka 120°)

Materiał wykonania: stal + wytrzymałe tworzywo ABS / PC

Zalecana wysokość montażu: 3-6m

Zasilanie: wbudowana bateria litowa

Czas pełnego ładowania: 7-8h

Czas świecenia: 3-10 nocy (w zależności od trybu i intensywności ruchu)

Kolor: czarny

Przykład:



Tężnia

Dwustronna zewnętrzna Tężnia Solankowa

długość: 6 m

szerokość: 1,4 m (podstawa) + belki ozdobne

wysokość: 3 m

Tężnia solankowa pracująca w obiegu zamkniętym. Wykonana z drewna sosnowego oraz witek brzoźowych. Wyposażona w zbiornik na solankę o pojemności ok. 900l umiejscowiony w dolnej części tężni oraz 12 halogenów LED oświetlających tężnie. Pompa zabezpieczona wyłącznikiem pływakowym, oświetlenie uruchamiane czujnikiem zmierzchowym.

Pod tężnię solankową należy przygotować wylewkę z betonu B25 zbrojona siatką o wymiarach 1,4m x 6 m i grubości ok. 20 cm. Do tężni solankowej należy doprowadzić zasilanie 230V wychodzące z wylewki.

Przykład:



PRZEDMIAR

Lp.	Podstawa	Opis i wyliczenia	j.m.	Poszcz.	Razem
Tężnia solankowa					
1 45200000-9 ROBOTY BUDOWLANE					
1	KNR 2-01	Ręczne usunięcie warstwy ziemi urodzajnej (humusu) o grubości 25 cm z darnią z przewozem taczkami	m ²		
d.1	0125-04 0125-08	7,5*2,9	m ²	21,750	
				RAZEM	21,750
2	KNR 2-02	Podkłady z ubitych materiałów sypkich na podłożu gruntowym	m ³		
d.1	1101-07	0,1*poz.1	m ³	2,175	
				RAZEM	2,175
3	KNR 2-02	Płyty fundamentowe żelbetowe - ręczne układanie betonu	m ³		
d.1	0205-01	Beton zwykły z kruszywa naturalnego B-25 (C20/25) 0,2*1,40*6,0	m ³	1,680	
				RAZEM	1,680
4	KNR 2-02	Przygotowanie i montaż zbrojenia elementów budynków i budowli - pręty zębowane o śr. 12 mm	t		
d.1	0290-02	0,888*20*1,40*6,0/1000	t	0,149	
				RAZEM	0,149
5		Doprowadzenie zasilania	kpl.		
d.1	analiza indywidualna	1	kpl.	1,000	
				RAZEM	1,000
2 45300000-0 TĘŻNIA SOLANKOWA					
6		Tężnia solankowa	kpl.		
d.2	analiza indywidualna	Transport, montaż, zalanie zbiornika roztworem solanki, uruchomienie tężni solankowej Tężnia solankowa pracująca w obiegu zamkniętym wykonana z drewna sosnowego oraz witek brzoźowych.	kpl.	1,000	
		1		RAZEM	1,000

PRZEDMIAR

Lp.	Podstawa	Opis i wyliczenia	j.m.	Poszcz.	Razem
Zagospodarowania terenu wokół Zajazdu Podzamcze					
1		Roboty pomiarowe			
1	KNR 2-01	Roboty pomiarowe przy powierzchniowych robotach ziemnych	ha		
d.1	0121-01	0,265	ha	0,265	
				RAZEM	0,265
2		Roboty ziemne - przygotowanie terenu			
2	KNR 2-01	Ścinanie drzew piłą mechaniczną (śr. 16-25 cm)	szt.		
d.2	0103-02	4	szt.	4,000	
				RAZEM	4,000
3	KNR 2-01	Mechaniczne karczowanie drzew z cięciem drewna piłą mechaniczną (śr. 26-35 cm)	szt.		
d.2	0101-03	4	szt.	4,000	
				RAZEM	4,000
4	KNR 2-01	Ręczne usunięcie warstwy ziemi urodzajnej (humusu) o grubości 20 cm z darnią z przewozem taczkami	m ²		
d.2	0125-04 0125-08	37,5*70,0	m ²	2 625,000	
				RAZEM	2 625,000
3		Wykonanie prac instalacyjnych			
5	KNR 2-31	Rowki pod krawężniki i ławy krawężnikowe o wymiarach 30x40 cm w gruncie kat. III-IV - wykonanie rowków pod instalacje nawadniające	m		
d.3	0401-06 analogia	350	m	350,000	
				RAZEM	350,000
6	KNR 2-02	Podkłady z ubitych materiałów sypkich na podłożu gruntowym - podsypka	m ³		
d.3	1101-07	0,3*0,1*poz.5	m ³	10,500	
				RAZEM	10,500
7	KNR 2-28	Ułożenie drenażu z rur z tworzyw sztucznych w zwojach o śr. nom. 50-65 mm - rury z gotową otuliną	m		
d.3	0703-01 z.sz. 3.4.	poz.5	m	350,000	
				RAZEM	350,000
8	KNR 2-02	Podkłady z ubitych materiałów sypkich na podłożu gruntowym - obsypka	m ³		
d.3	1101-07	0,3*0,3*poz.5	m ³	31,500	
				RAZEM	31,500
9	KNR 2-01	Zagęszczenie nasypów ubijkami mechanicznymi; grunty sypkie kat. I-III	m ³		
d.3	0236-01	0,3*0,1*poz.5	m ³	10,500	
				RAZEM	10,500
4		Wykonanie nasadzeń			
10	KNP 01	Przekopanie gleby zanieczyszczonej z wybieraniem perzu i korzeni, Teren płaski przerośnięty korzeniami. Grunt kat. I-II.	m ²		
d.4	1214-01.04	poz.4-poz.53-poz.54	m ²	2 127,530	
				RAZEM	2 127,530
11	KNR 2-21	Rozścielenie ziemi urodzajnej ręczne z transportem taczkami na terenie płaskim	m ³		
d.4	0218-02	(430,0+1318,96)*0,20	m ³	349,792	
				RAZEM	349,792
12	KNR 2-21	Sadzenie drzew i krzewów iglastych na terenie płaskim w gruncie kat. I-II z zaprawą dołów; średnica/głębokość : 0.5 m	szt.		
d.4	0322-04	Trzcinnik ostrokwiatowy <i>Calamagrostis xacutiflora 'Karl Foerster'</i> 123	szt.	123,000	
				RAZEM	123,000
13	KNR 2-21	Sadzenie drzew i krzewów iglastych na terenie płaskim w gruncie kat. I-II z zaprawą dołów; średnica/głębokość : 0.5 m	szt.		
d.4	0322-04	Żurawka purpurowa <i>Heuchera "Rex Purple"</i> 96	szt.	96,000	
				RAZEM	96,000
14	KNR 2-21	Sadzenie drzew i krzewów iglastych na terenie płaskim w gruncie kat. I-II z zaprawą dołów; średnica/głębokość : 0.7 m	szt.		
d.4	0322-05	Klon jesionolistny <i>Acer negundo "Flamingo"</i> 3	szt.	3,000	
				RAZEM	3,000
15	KNR 2-21	Sadzenie drzew i krzewów iglastych na terenie płaskim w gruncie kat. I-II z zaprawą dołów; średnica/głębokość : 0.5 m	szt.		
d.4	0322-04	Hortensja bukietowa <i>Hydrangea paniculata 'Limelight'</i> 58	szt.	58,000	
				RAZEM	58,000
16	KNR 2-21	Sadzenie drzew i krzewów iglastych na terenie płaskim w gruncie kat. I-II z zaprawą dołów; średnica/głębokość : 0.5 m	szt.		
d.4	0322-04	Funkia Hosta <i>'Big Daddy'</i> 35	szt.	35,000	

PRZEDMIAR

Lp.	Podstawa	Opis i wyliczenia	j.m.	Poszcz.	Razem
				RAZEM	35,000
17	KNR 2-21 d.4 0301-05	Sadzenie drzew i krzewów liściastych form naturalnych na terenie płaskim w gruncie kat. I-II z całkowitą zaprawą dołów; średnica/głębokość : 0.5 m <i>Bluszcz pospolity Hedera helix</i> 24	szt.		
			szt.	24,000	
				RAZEM	24,000
18	KNR 2-21 d.4 0301-05	Sadzenie drzew i krzewów liściastych form naturalnych na terenie płaskim w gruncie kat. I-II z całkowitą zaprawą dołów; średnica/głębokość : 0.5 m <i>Irga Dammera Cotoneaster dammeri 'Major'</i> 14	szt.		
			szt.	14,000	
				RAZEM	14,000
19	KNR 2-21 d.4 0301-05	Sadzenie drzew i krzewów liściastych form naturalnych na terenie płaskim w gruncie kat. I-II z całkowitą zaprawą dołów; średnica/głębokość : 0.5 m <i>Przywrotnik ostroklapowy alchemilla millis</i> 165	szt.		
			szt.	165,000	
				RAZEM	165,000
20	KNR 2-21 d.4 0301-05	Sadzenie drzew i krzewów liściastych form naturalnych na terenie płaskim w gruncie kat. I-II z całkowitą zaprawą dołów; średnica/głębokość : 0.5 m <i>Tawuła japońska "Goldmound"</i> 16	szt.		
			szt.	16,000	
				RAZEM	16,000
21	KNR 2-21 d.4 0301-05	Sadzenie drzew i krzewów liściastych form naturalnych na terenie płaskim w gruncie kat. I-II z całkowitą zaprawą dołów; średnica/głębokość : 0.5 m <i>Jałowiec Pfizera "Gold Star" Juniperus x pfizeriana "Gold Star"</i> 25	szt.		
			szt.	25,000	
				RAZEM	25,000
22	KNR 2-21 d.4 0301-05	Sadzenie drzew i krzewów liściastych form naturalnych na terenie płaskim w gruncie kat. I-II z całkowitą zaprawą dołów; średnica/głębokość : 0.5 m <i>Glicynia chińska Wisteria sinensis</i> 9	szt.		
			szt.	9,000	
				RAZEM	9,000
23	KNR 2-21 d.4 0301-05	Sadzenie drzew i krzewów liściastych form naturalnych na terenie płaskim w gruncie kat. I-II z całkowitą zaprawą dołów; średnica/głębokość : 0.5 m <i>Pięciornik krzewiasty Potentilla Fruticosa "McKey's White"</i> 62	szt.		
			szt.	62,000	
				RAZEM	62,000
24	KNR 2-21 d.4 0301-05	Sadzenie drzew i krzewów liściastych form naturalnych na terenie płaskim w gruncie kat. I-II z całkowitą zaprawą dołów; średnica/głębokość : 0.5 m <i>Miskant chiński Miskanthus chinensis 'Silberfeder'</i> 18	szt.		
			szt.	18,000	
				RAZEM	18,000
25	KNR 2-21 d.4 0301-05	Sadzenie drzew i krzewów liściastych form naturalnych na terenie płaskim w gruncie kat. I-II z całkowitą zaprawą dołów; średnica/głębokość : 0.5 m <i>Zurawka Heuchera "Carmel"</i> 17	szt.		
			szt.	17,000	
				RAZEM	17,000
26	KNR 2-21 d.4 0301-05	Sadzenie drzew i krzewów liściastych form naturalnych na terenie płaskim w gruncie kat. I-II z całkowitą zaprawą dołów; średnica/głębokość : 0.5 m <i>Trzmielina Fortunea "Emerald Gold"</i> 65	szt.		
			szt.	65,000	
				RAZEM	65,000
27	KNR 2-21 d.4 0301-05	Sadzenie drzew i krzewów liściastych form naturalnych na terenie płaskim w gruncie kat. I-II z całkowitą zaprawą dołów; średnica/głębokość : 0.5 m <i>Sosna górską Pinus mugo 'Gnom'</i> 20	szt.		
			szt.	20,000	
				RAZEM	20,000
28	KNR 2-21 d.4 0301-05	Sadzenie drzew i krzewów liściastych form naturalnych na terenie płaskim w gruncie kat. I-II z całkowitą zaprawą dołów; średnica/głębokość : 0.5 m <i>Jałowiec tuskowy Juniperus squamata 'Blue Star'</i> 14	szt.		
			szt.	14,000	
				RAZEM	14,000
29	KNR 2-21 d.4 0301-05	Sadzenie drzew i krzewów liściastych form naturalnych na terenie płaskim w gruncie kat. I-II z całkowitą zaprawą dołów; średnica/głębokość : 0.5 m <i>Rozplenica japońska Penisetum alopecuroides</i> 26	szt.		
			szt.	26,000	
				RAZEM	26,000
30	KNR 2-21 d.4 0322-05	Sadzenie drzew i krzewów iglastych na terenie płaskim w gruncie kat. I-II z zaprawą dołów; średnica/głębokość : 0.7 m <i>Betula pendula 'Youngii'</i> 2	szt.		
			szt.	2,000	
				RAZEM	2,000
31	KNR 2-21 d.4 0322-05	Sadzenie drzew i krzewów iglastych na terenie płaskim w gruncie kat. I-II z zaprawą dołów; średnica/głębokość : 0.7 m <i>Wiąz holenderski Ulmus holandica 'Wredei'</i> 8	szt.		
			szt.	8,000	
				RAZEM	8,000

PRZEDMIAR

Lp.	Podstawa	Opis i wyliczenia	j.m.	Poszcz.	Razem
32	KNR 2-21 d.4 0301-05	Sadzenie drzew i krzewów liściastych form naturalnych na terenie płaskim w gruncie kat. I-II z całkowitą zaprawą dołów; średnica/głębokość : 0,5 m <i>Lavendula angustifolia</i> 43	szt. szt.	 43,000	 RAZEM 43,000
33	KNR 2-21 d.4 0322-05	Sadzenie drzew i krzewów iglastych na terenie płaskim w gruncie kat. I-II z zaprawą dołów; średnica/głębokość : 0,7 m <i>Betula utilis "Doorenbos"</i> 3	szt. szt.	 3,000	 RAZEM 3,000
34	KNR 2-21 d.4 0301-05	Sadzenie drzew i krzewów liściastych form naturalnych na terenie płaskim w gruncie kat. I-II z całkowitą zaprawą dołów; średnica/głębokość : 0,5 m <i>Euonymus alatus</i> 17	szt. szt.	 17,000	 RAZEM 17,000
35	KNR 2-21 d.4 0301-05	Sadzenie drzew i krzewów liściastych form naturalnych na terenie płaskim w gruncie kat. I-II z całkowitą zaprawą dołów; średnica/głębokość : 0,5 m <i>Cornus alba "Elegantissima"</i> 16	szt. szt.	 16,000	 RAZEM 16,000
36	KNR 2-21 d.4 0301-05	Sadzenie drzew i krzewów liściastych form naturalnych na terenie płaskim w gruncie kat. I-II z całkowitą zaprawą dołów; średnica/głębokość : 0,5 m <i>Salix "Flame"</i> 19	szt. szt.	 19,000	 RAZEM 19,000
37	KNR 2-21 d.4 0301-05	Sadzenie drzew i krzewów liściastych form naturalnych na terenie płaskim w gruncie kat. I-II z całkowitą zaprawą dołów; średnica/głębokość : 0,5 m <i>Physocarpus opulifolius 'Luteus'</i> 69	szt. szt.	 69,000	 RAZEM 69,000
38	KNR 2-21 d.4 0301-05	Sadzenie drzew i krzewów liściastych form naturalnych na terenie płaskim w gruncie kat. I-II z całkowitą zaprawą dołów; średnica/głębokość : 0,5 m <i>Nepeta x fassenii</i> 30	szt. szt.	 30,000	 RAZEM 30,000
39	KNR 2-21 d.4 0301-05	Sadzenie drzew i krzewów liściastych form naturalnych na terenie płaskim w gruncie kat. I-II z całkowitą zaprawą dołów; średnica/głębokość : 0,5 m <i>Actinidia colomicta</i> 6	szt. szt.	 6,000	 RAZEM 6,000
40	KNR 2-21 d.4 0322-05	Sadzenie drzew i krzewów iglastych na terenie płaskim w gruncie kat. I-II z zaprawą dołów; średnica/głębokość : 0,7 m <i>Corylus avellana 'Syrena'</i> 4	szt. szt.	 4,000	 RAZEM 4,000
41	KNR 2-21 d.4 0322-05	Sadzenie drzew i krzewów iglastych na terenie płaskim w gruncie kat. I-II z zaprawą dołów; średnica/głębokość : 0,7 m <i>Zywotnik zachodni</i> 11	szt. szt.	 11,000	 RAZEM 11,000
42	KNNR-W 10 d.4 2404-09 analogia	Wyłożenie siatki przeciw kretom 37,5*70	m ² m ²	 2 625,000	 RAZEM 2 625,000
43	KNNR-W 10 d.4 2404-09 analogia	Wyłożenie geowłókniną powierzchni ściółkowanej 1256,5	m ² m ²	 1 256,500	 RAZEM 1 256,500
44	KNR 9-20 d.4 0401-01 analogia	Rozłożenie linii kroplującej na geowłókninie 350	m m	 350,000	 RAZEM 350,000
45	KNR 2-23 d.4 0205-01 analiza indywidualna	Okorowanie sadzonek warstwą 10 cm kory drzew 0,10*(204,00+731,48)	m ³ m ³	 93,548	 RAZEM 93,548
46	KNR 2-21 d.4 0401-04	Wykonanie trawników dywanowych siewem na gruncie kat. I-II z nawożeniem 430,00+1318,96	m ² m ²	 1 748,960	 RAZEM 1 748,960
5		Montaż obiektów małej architektury ogrodowej i elementów oświetlenia			

PRZEDMIAR

Lp.	Podstawa	Opis i wyliczenia	j.m.	Poszcz.	Razem
47	d.5 analiza indywidualna	Zakup, transport i montaż - obiekty architektury ogrodowej <i>pergola z huśtawkami</i>	szt.		
		1	szt.	1,000	
				RAZEM	1,000
48	d.5 analiza indywidualna	Zakup, transport i montaż - obiekty architektury ogrodowej <i>trejaż - pergola z ławkami</i>	szt.		
		1	szt.	1,000	
				RAZEM	1,000
49	d.5 analiza indywidualna	Zakup, transport i montaż - obiekty architektury ogrodowej <i>huśtawka ogrodowa z małym daszkiem</i>	szt.		
		1	szt.	1,000	
				RAZEM	1,000
50	d.5 analiza indywidualna	Zakup, transport i montaż - domek ze zjeżdżalnią i huśtawki	szt.		
		1	szt.	1,000	
				RAZEM	1,000
51	d.5 analiza indywidualna	Zakup, transport i montaż - elementy oświetleniowe <i>lampy fotowoltaiczne</i>	szt.		
		6	szt.	6,000	
				RAZEM	6,000
6	45233200-1	Wykonanie nawierzchni i ogrodzenia			
52	KNR 2-31 d.6 0111-01 0111-02 0111-05	Podbudowa z gruntu stabilizowanego cementem wykonywana sprzętem rolniczym - grubość podbudowy po zagęszczeniu 12 cm - 25 kg cementu na 1 m2 podbudowy	m ²		
		77,3+65,07	m ²	142,370	
				RAZEM	142,370
53	NNRNKB d.6 231 0511-01	Układanie nawierzchni ulepszonych <i>Płyty betonowe chodnikowe</i> poz.52	m ²		
			m ²	142,370	
				RAZEM	142,370
54	KNR 2-31 d.6 0301-07 analogia	Ścieżka z płyt kamiennych	m ²		
		355,10	m ²	355,100	
				RAZEM	355,100
55	KNR 2-31 d.6 0407-05 analogia	Obrzeża palisadowe rabat	m		
		160+250	m	410,000	
				RAZEM	410,000
56	KNR 2-01 d.6 0307-02 307-06	Roboty ziemne z przewozem gruntu taczkami na odległość 30 m (kat. gruntu III)	m ³		
		0,25*0,25*39	m ³	2,438	
				RAZEM	2,438
57	KNR 2-02 d.6 0203-01	Stopy fundamentowe betonowe, o objętości do 0,5 m3 - ręczne układanie betonu poz.56	m ³		
			m ³	2,438	
				RAZEM	2,438
58	KNR 2-02 d.6 1801-02 analogia	Cokoły betonowe systemowe prefabrykowane <i>podmurówka betonowa prefabrykowana - prefabrykowana deska gr. 5 cm i wys. 25 cm</i>	m		
		74,00	m	74,000	
				RAZEM	74,000
59	KNR 2-02 d.6 1803-03 analogia	Ogrodzenie z paneli stalowych	m		
		74,00	m	74,000	
				RAZEM	74,000